

ナビゲーションをわかりやすくしよう

ポイント

自然な階層構造を作ろう

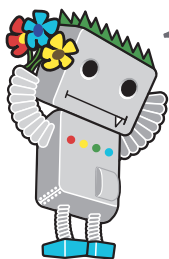
ユーザーが、一般的なコンテンツから詳細なコンテンツに、できるだけ簡単に移動できる階層構造にしましょう。必要であればナビゲーションのページを追加し、サイトのページ間を移動しやすくしましょう。

- ✔ すべてのページ上にサイト内にある他のあらゆるページへのリンクを掲載するような、複雑に絡み合ったナビゲーションを作らない
- ✔ コンテンツを細かく分割しすぎない
※深い階層のコンテンツにたどり着くまでに、20クリックも要することのないようにします

ナビゲーションはできるだけテキストにしよう

サイトのページ間をつなぐナビゲーションの多くをテキストリンクにすると、検索エンジンがクロールしやすく理解しやすいサイトにすることができます。多くのユーザーもテキストリンクを好みます。特にFlashやJavaScriptに対応していない機器からアクセスするユーザーは、この方法を好むでしょう。

- ✔ ナビゲーションをドロップダウンメニューや画像、アニメーションのみで作ることは控える
※多くの検索エンジンはサイト内にあるこのようなリンクを見つけることができます。しかし、ユーザーがサイト内のすべてのページにテキストリンクでたどり着けることができれば、アクセシビリティの向上にもつながります。詳細はヘルプ記事の[Flash and other rich media files](#)をご覧ください



ナビゲーションはわかりやすさに重点を置いて作成しよう！

Flash

アドビシステムズが開発したウェブ技術およびソフトウェア。音声や動画、アニメーションを組み合わせたウェブコンテンツを作成できる

JavaScript

プログラミング言語の一種。ウェブページに動的な機能を付加でき、多くのウェブサービスで利用されている

ドロップダウンメニュー

メニューからコンテンツを選択する方式の1つ。メニューをクリックすると、選択項目の一覧が引き出されたように表示される

アクセシビリティ

さまざまな情報端末やソフトウェアなど、閲覧環境への対応性を意味する